

INCEPTI SP. Z O.O. ŻEGIESTOWSKA S.K.

UL. ŻEGIESTOWSKA 7A

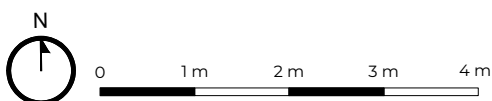
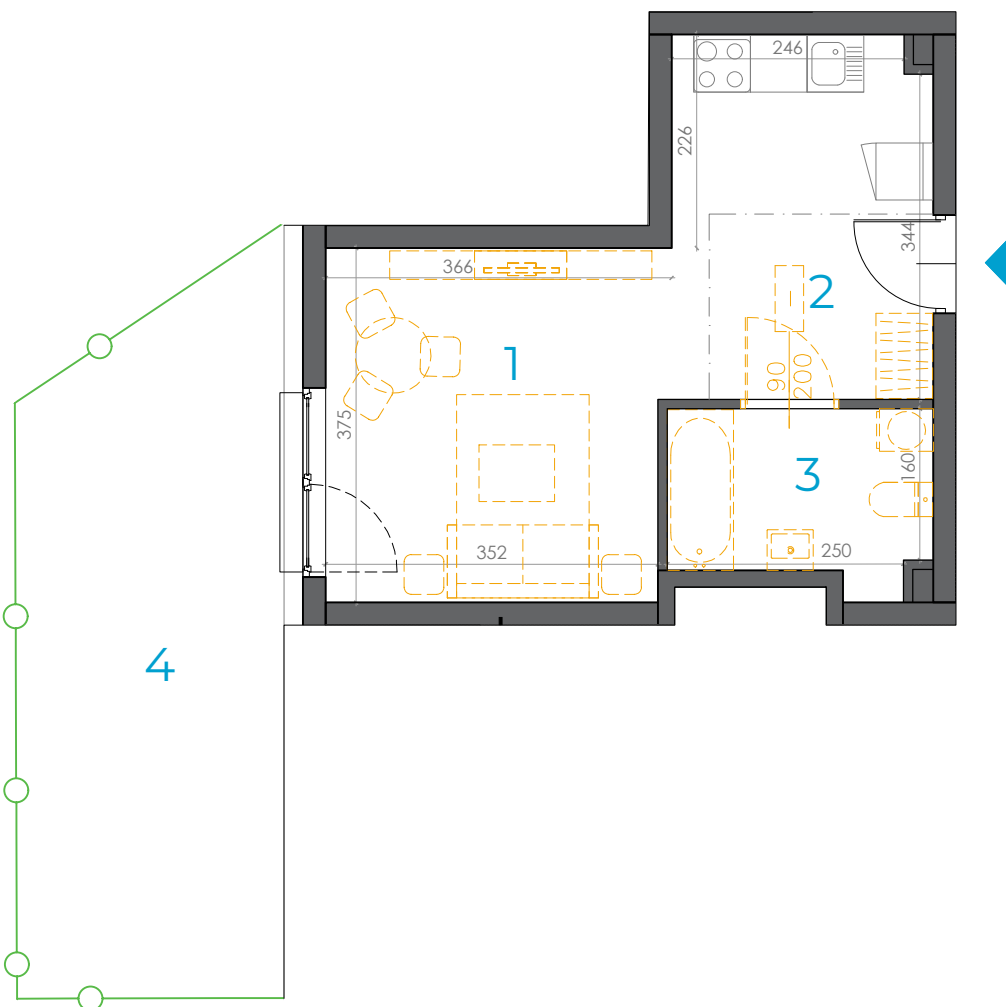
50-542 WROCLAW

TEL.: 530 830 190

E-MAIL: GAJ@INCEPTI.PL

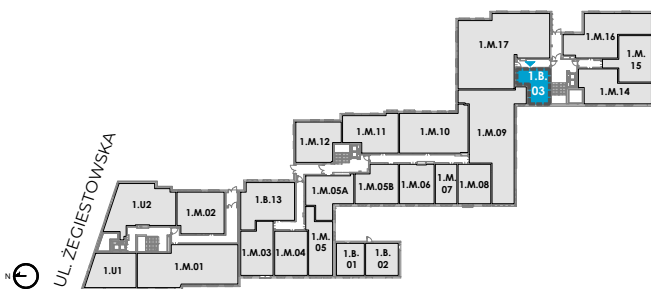
WWW.INCEPTIGAJ2.PL

INCEPTI
GAJ2



- ściany i elementy zgodnie z PnB
- przykładowa aranżacja
- wydzielenie komunikacji

SCHEMAT KONDYGNACJI



1.B.03

PARTER
LOKAL BIUROWY

- 1. POKÓJ BIUROWY 19,17 m²
- 2. KORYTARZ 4,58 m²
- 3. ŁAZIENKA 4,90 m²

POWIERZCHNIA UŻYTKOWA LOKALU 28.65 m²

- 4. OGRÓDEK 20.58 m²

UWAGI:

1. Materiał reklamowy nie stanowi oferty w rozumieniu prawa cywilnego i ma jedynie charakter poglądowy.
2. Wymiary pomieszczeń, rozmieszczenie punktów instalacyjnych itp. podano zgodnie z projektem budowlanym. Mogą wystąpić niewielkie różnice wymiarów i usytuowania elementów powstałe w trakcie realizacji prac budowlanych. Podane wymiary są wymiarami w świetle pionowych przegród (ścian) w stanie surowym.
3. Powierzchnia użytkowa lokalu jest określona na podstawie rozporządzenia Ministra Rozwoju z dnia 11.09.2020 w sprawie szczegółowego zakresu i formy projektu budowlanego oraz zgodnie z zasadami zawartymi w polskiej normie PN-ISO 9836:2022-07 tj.: powierzchnia użytkowa lokalu jest obliczana w metrach kwadratowych z dokładnością do dwóch miejsc po przecinku, dla wymiarów lokalu w stanie wykończonym, na poziomie podłogi nie licząc listew przyściennych, progów itp. Do powierzchni użytkowej lokalu wlicza się powierzchnie elementów nadających się do demontażu (rury, przewody), nie są wliczane powierzchnie przekroju poziomego wewnętrznych przegród budowlanych, powierzchnie przejść drzwiowych, otworów okiennych, wnęk i nisz w tych przegrodach.
4. Umeblowanie, urządzenia sanitarne i AGD nie stanowią wyposażenia nabywanego lokalu.