



**INCEPTI SP. Z O.O. ŻEGIESTOWSKA S.K.**

UL. ŻEGIESTOWSKA 7A

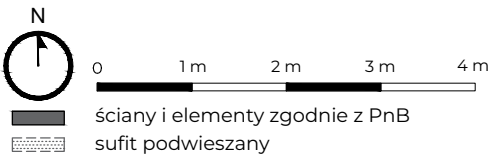
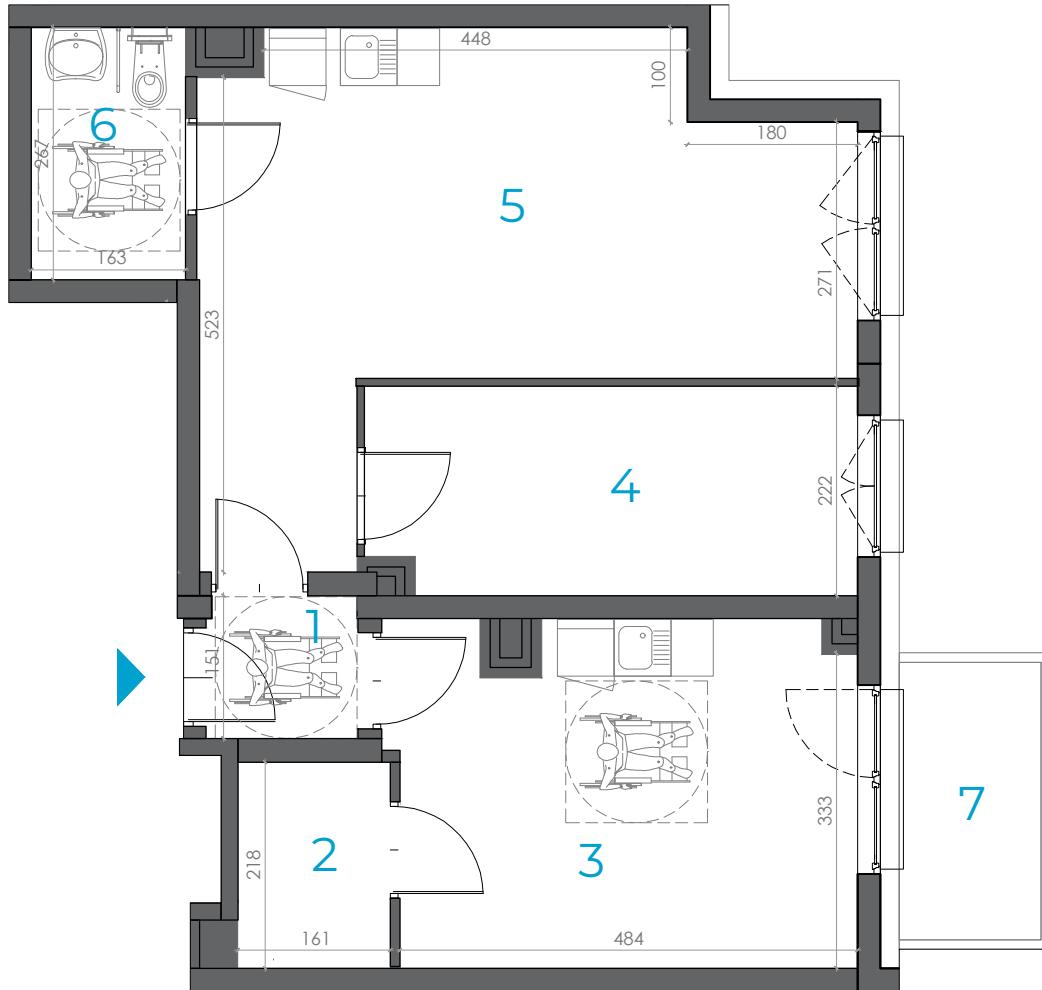
50-542 WROCŁAW

TEL.: 530 830 190

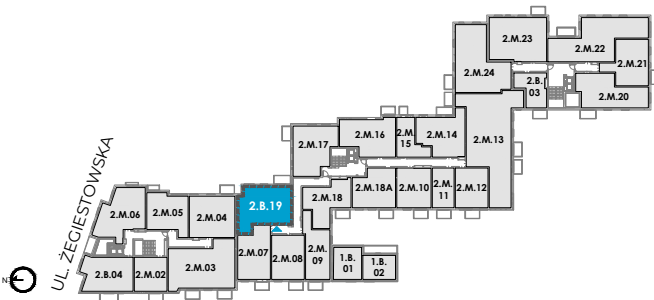
E-MAIL: GAJ@INCEPTI.PL

WWW.INCEPTIGAJ2.PL

**INCEPTI**  
**GAJ2**



**SCHEMAT KONDYGNACJI**



**2.B.19**

**PIĘTRO 1**  
**LOKAŁ BIUROWY**

- |                           |                      |
|---------------------------|----------------------|
| 1. KORYTARZ               | 2.37 m <sup>2</sup>  |
| 2. GARDEROBA              | 3.41 m <sup>2</sup>  |
| 3. POMIĘSZCZENIE SOCJALNE | 17.50 m <sup>2</sup> |
| 4. POKÓJ BIUROWY          | 11.18 m <sup>2</sup> |
| 5. POKÓJ BIUROWY          | 26.87 m <sup>2</sup> |
| 6. TOALETA                | 4.27 m <sup>2</sup>  |

**POWIERZCHNIA UŻYTKOWA LOKALU 65.60 m<sup>2</sup>**  
7. BALKON 4.40 m<sup>2</sup>

\* w tym powierzchnia nieużyteczna pod sufitami podwieszanymi (0.39 m<sup>2</sup>) na wysokości nie niższej niż 2.20 m

\* w tym powierzchnia nieużyteczna pod sufitami podwieszanymi (0.29 m<sup>2</sup>) na wysokości nie niższej niż 2.00 m

**UWAGI:**

- Materiał reklamowy nie stanowi oferty w rozumieniu prawa cywilnego i ma jedynie charakter poglądowy.
- Wymiary pomieszczeń, rozmieszczenie punktów instalacyjnych itp. podano zgodnie z projektem budowlanym. Mogą wystąpić niewielkie różnice wymiarów i usytuowania elementów powstałe w trakcie realizacji prac budowlanych. Podane wymiary są wymiarami w świetle pionowych przegród (ścian) w stanie surowym.
- Powierzchnia użytkowa lokalu jest określona na podstawie rozporządzenia Ministra Rozwoju z dnia 11.09.2020 w sprawie szczegółowego zakresu i formy projektu budowlanego oraz zgodnie z zasadami zawartymi w polskiej normie PN-ISO 9836:2022-07 tj.: powierzchnia użytkowa lokalu jest obliczana w metrach kwadratowych z dokładnością do dwóch miejsc po przecinku, dla wymiarów lokalu w stanie wykończonym, na poziomie podłogi nie licząc listew przypodłogowych, progów itp. Do powierzchni użytkowej lokalu wlicza się powierzchnię elementów nadających się do demontażu (rury, przewody), nie są wliczane powierzchnie przekroju poziomego wewnętrznych przegród budowlanych, powierzchnie przejść drzwiowych, otworów okiennych, wnęk i nisz w tych przegrodach.
- Umeblowanie, urządzenia sanitarne i AGD nie stanowią wyposażenia nabywanego lokalu.